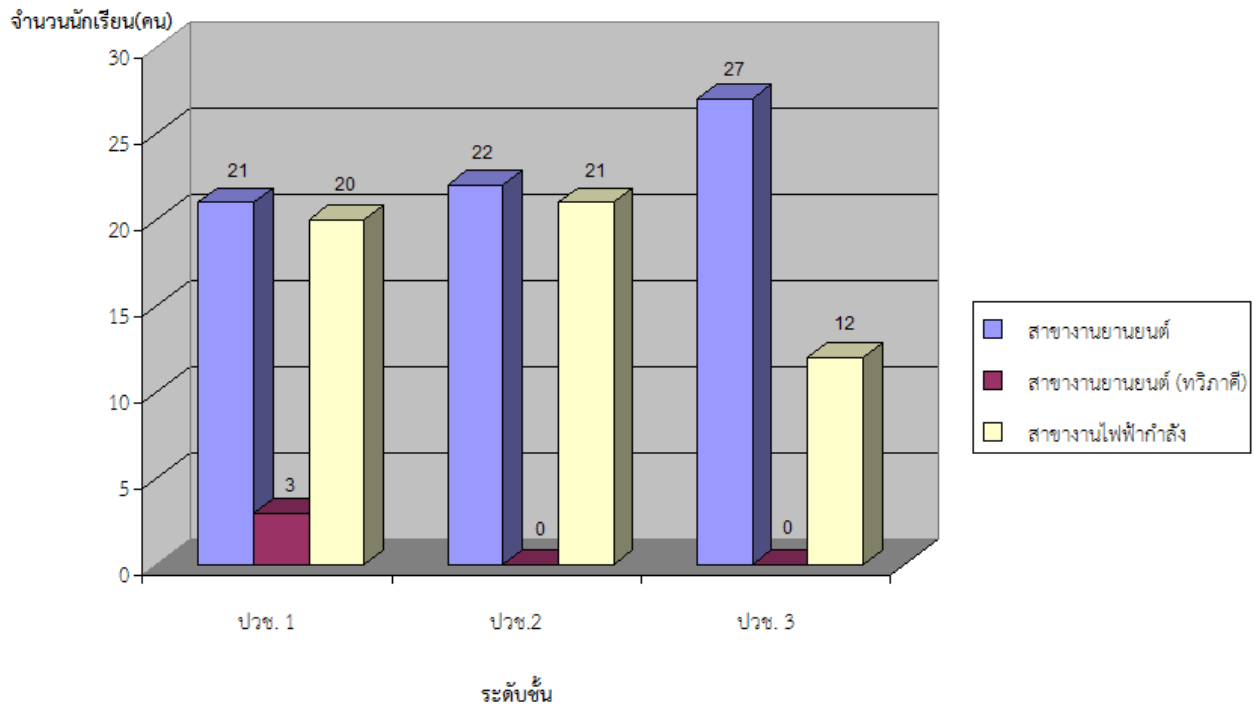




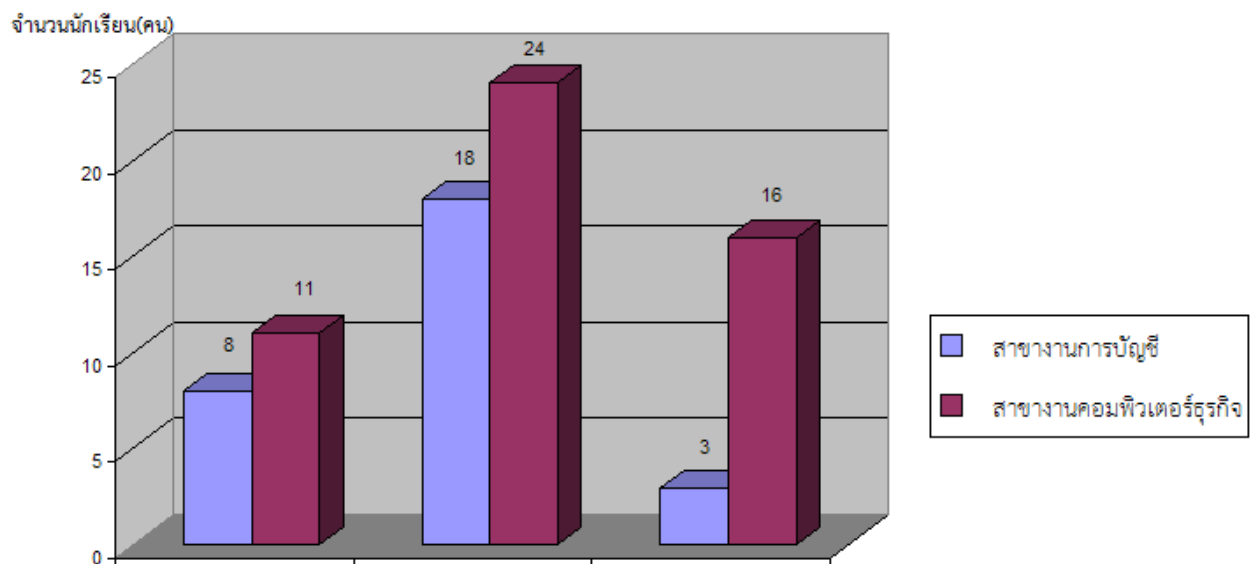
ข้อมูลจำนวนนักเรียนหลักสูตรประกาศนียบัตรวิชาชีพ และหลักสูตรประกาศนียบัตรวิชาชีพชั้นสูง  
ระบบปกติและระบบเทียบโอนความรู้และประสบการณ์งานอาชีพ

ประเภทวิชา/สาขางาน	ภาคเรียนที่ 2 ปีการศึกษา 2553																	รวมทั้งสิ้น		
	ระบบปกติ							ระบบเทียบโอนประสบการณ์ฯ												
	ชั้นปีที่ 1		ชั้นปีที่ 2		ชั้นปีที่ 3		รวม	รุ่น 2/52		รุ่น 3/52		รุ่น 1/53		รุ่น 3/53		รวม				
	ช.	ญ.	ช.	ญ.	ช.	ญ.		ช.	ญ.	ช.	ญ.	ช.	ญ.	ช.	ญ.					
<b>ระดับ ปวช.</b>																				
<u>ประเภทวิชาอุตสาหกรรม</u>																				
- สาขางานยานยนต์	21	-	22	-	26	1	70	-	-	-	-	-	-	1	-	1	71			
- สาขางานยานยนต์ (ทวิภาคี)	3	-	-	-	-	-	3	-	-	-	-	-	-	-	-	-	3			
- สาขางานไฟฟ้ากำลัง	19	1	21	-	12	-	53	2	1	3	-	4	-	1	-	11	64			
- สาขางานซ่อมบำรุงเครื่องจักรกล	-	-	-	-	-	-	-	4	-	-	-	-	-	-	-	4	4			
<u>ประเภทวิชาพาณิชยกรรม</u>																				
- สาขางานการบัญชี	1	7	-	18	-	3	29	-	-	-	-	-	-	-	-	-	29			
- สาขางานคอมพิวเตอร์ธุรกิจ	2	9	1	23	5	11	51	2	3	-	3	1	3	-	2	14	65			
<b>รวม</b>	<b>46</b>	<b>17</b>	<b>44</b>	<b>41</b>	<b>43</b>	<b>15</b>	<b>206</b>	<b>8</b>	<b>4</b>	<b>3</b>	<b>2</b>	<b>5</b>	<b>3</b>	<b>2</b>	<b>2</b>	<b>29</b>	<b>236</b>			
<b>ระดับ ปวส.</b>																				
<u>ประเภทวิชาอุตสาหกรรม</u>																				
- สาขางานเทคนิคยานยนต์	-	-	-	-	-	-	-	-	-	1	-	6	-	1	-	8	8			
- สาขางานติดตั้งและซ่อมบำรุง	-	-	-	-	-	-	-	-	-	1	-	2	-	-	-	3	3			
- สาขางานติดตั้งไฟฟ้า	-	-	2	-	-	-	2	-	-	3	-	-	-	1	-	4	6			
<u>ประเภทวิชาบริหารธุรกิจ</u>																				
- สาขางานการบัญชี	-	2	-	-	-	-	2	-	-	-	2	-	2	1	-	5	7			
- สาขางานเทคโนโลยีสำนักงาน	3	2	1	5	-	-	11	-	-	3	22	1	1	6	2	35	46			
- สาขางานการจัดการทั่วไป	-	-	-	-	-	-	-	-	-	-	1	-	3	1	5	10	10			
<b>รวม</b>	<b>3</b>	<b>4</b>	<b>3</b>	<b>5</b>	<b>-</b>	<b>-</b>	<b>15</b>	<b>-</b>	<b>-</b>	<b>8</b>	<b>25</b>	<b>9</b>	<b>6</b>	<b>10</b>	<b>7</b>	<b>65</b>	<b>80</b>			
<b>รวมทั้งสิ้น</b>								<b>221</b>											<b>94</b>	<b>315</b>

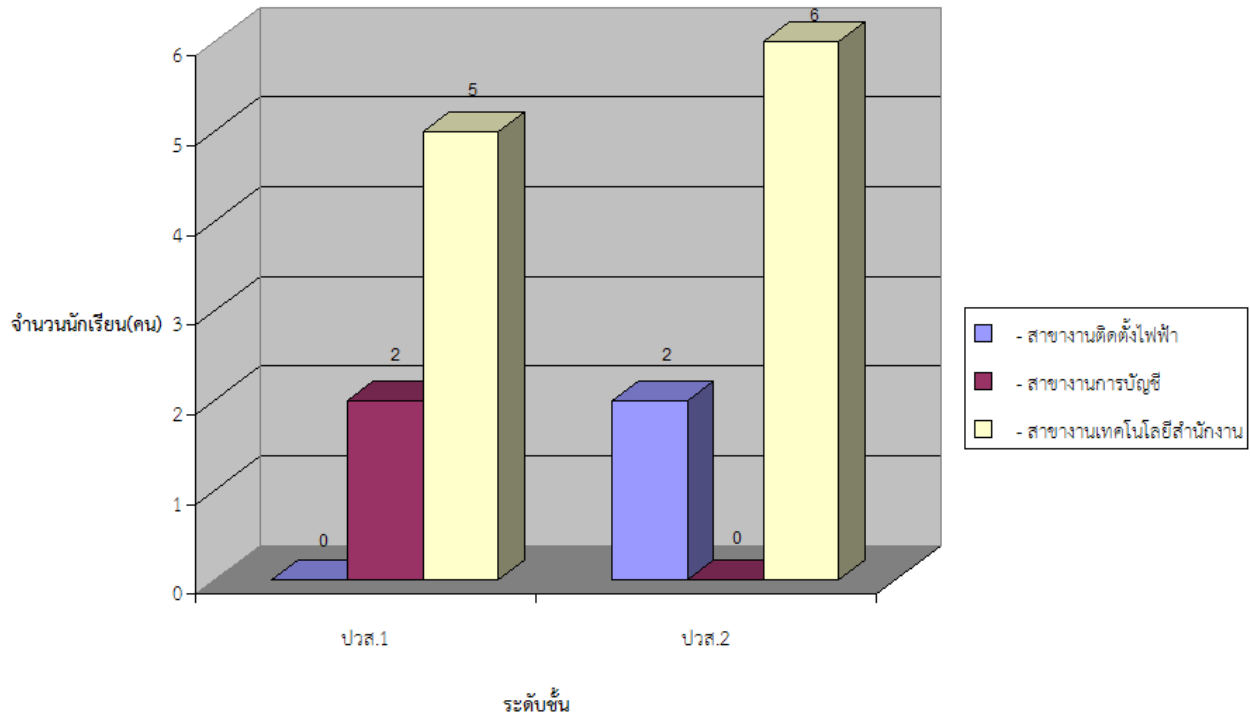
แผนภูมิสรุปจำนวนนักเรียน ระดับปวช. ประเภทวิชาอุตสาหกรรม  
ระบบปกติ



แผนภูมิสรุปจำนวนนักเรียน ระดับปวช. ประเภทวิชาพาณิชยกรรม  
ระบบปกติ



แผนภูมิสรุปลักษณะนักเรียน ระดับปวส. ระบบปกติ  
ประเภทวิชาอุตสาหกรรม และบริหารธุรกิจ



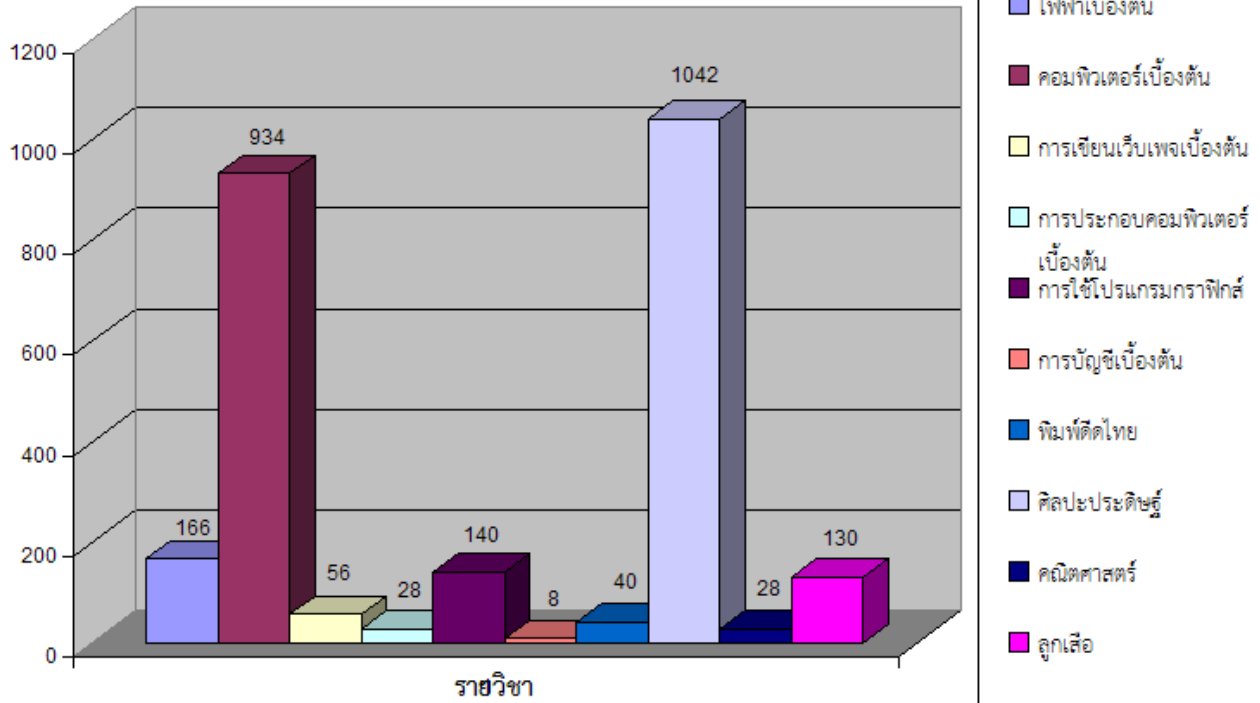
จำนวนนักเรียนหลักสูตรวิชาชีพพระยะสั้น และแกนมัธยม

หน่วย : คน

ประเภทวิชา/สาขาวิชา	ปีการศึกษา 2553		
	ภาคเรียนที่ 1	ภาคเรียนที่ 2	รวม
<b>หลักสูตรวิชาชีพพระยะสั้น</b>			
ประเภทวิชาพาณิชยกรรม			
- คอมพิวเตอร์เบื้องต้น	252	252	504
ประเภทวิชาคหกรรม			
- ศิลปะประดิษฐ์	433	433	866
<b>รวม</b>	<b>685</b>	<b>685</b>	<b>1,370</b>
<b>หลักสูตรวิชาชีพแกนมัธยม</b>			
ประเภทวิชาอุตสาหกรรม			
- ไฟฟ้าเบื้องต้น	83	83	166
ประเภทวิชาพาณิชยกรรม			
- คอมพิวเตอร์เบื้องต้น	215	215	430
- การเขียนเว็บเพจเบื้องต้น	28	28	56
- การประกอบคอมพิวเตอร์เบื้องต้น	14	14	28
- การใช้โปรแกรมกราฟิกส์	70	70	140
- การบัญชีเบื้องต้น	4	4	8
- พิมพ์ดีดไทย	20	20	40
ประเภทวิชาคหกรรม			
- ศิลปะประดิษฐ์	88	88	176
ประเภทวิชาสามัญสัมพันธ์			
- คณิตศาสตร์	14	14	28
- ลูกเสือ	65	65	130
<b>รวม</b>	<b>601</b>	<b>601</b>	<b>1,202</b>
<b>รวมทั้งสิ้น</b>	<b>1,286</b>	<b>1,286</b>	<b>2,572</b>

## แผนภูมิสรุปจำนวนผู้เรียนหลักสูตรวิชาชีพพระยะสั้น และหลักสูตรแกนมัธยม

จำนวนนักเรียน(คน)



**จำนวนร้อยละของผู้สำเร็จการศึกษา ปีการศึกษา 2553**  
**ระดับประกาศนียบัตรวิชาชีพ(ปวช.) และ ระดับประกาศนียบัตรวิชาชีพชั้นสูง(ปวส.)**

ประเภทวิชา/สาขางาน	ปวช.			ประเภทวิชา/สาขางาน	ปวส.		
	แรกเข้า	ผู้สำเร็จ	ร้อยละ		แรกเข้า	ผู้สำเร็จ	ร้อยละ
<u>ประเภทวิชาอุตสาหกรรม</u>				<u>ประเภทวิชาอุตสาหกรรม</u>			
- สาขางานยานยนต์	21	14	66.67	- สาขางานติดตั้งไฟฟ้า	2	2	100
- สาขางานไฟฟ้ากำลัง	13	1	7.692				
<u>ประเภทวิชาพาณิชยกรรม</u>				<u>ประเภทวิชาบริหารธุรกิจ</u>			
- สาขางานการบัญชี	3	-	-	- สาขางานเทคโนโลยีสำนักงาน	6	4	66.67
- สาขางานคอมพิวเตอร์ธุรกิจ	16	7	43.75				
<b>รวม</b>	<b>53</b>	<b>22</b>	<b>41.51</b>	<b>รวม</b>	<b>8</b>	<b>6</b>	<b>75</b>

**แผนภูมิแสดงจำนวนผู้สำเร็จการศึกษา ปีการศึกษา 2553**  
**ระดับประกาศนียบัตรวิชาชีพ(ปวช.) และ ระดับประกาศนียบัตรวิชาชีพชั้นสูง(ปวส.)**

จำนวนนักเรียน(คน)

