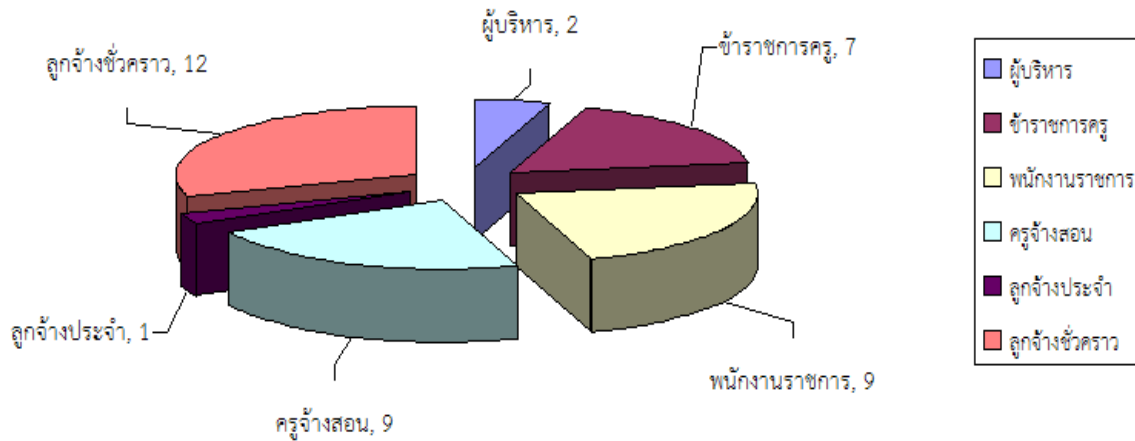


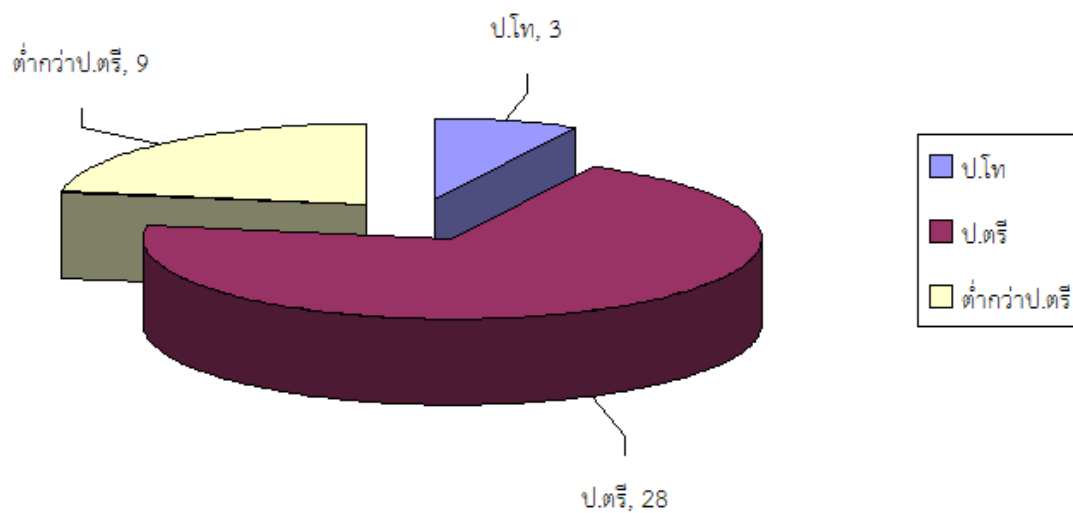
จำนวนบุคลากรปีการศึกษา 2553 จำแนกตามประเภท



หน่วย : คน

ประเภทบุคลากร	อัตรากำลัง			หมายเหตุ
	ชาย	หญิง	รวม	
ผู้บริหาร	2	-	2	
ข้าราชการครู	3	4	7	มาช่วยราชการ 1 คน
ข้าราชการพลเรือน	-	-	-	
พนักงานราชการ	5	4	9	
ครูจ้างสอน	4	5	9	
ลูกจ้างประจำ	-	1	1	มาช่วยราชการ
ลูกจ้างชั่วคราว	4	8	12	
รวม	18	22	40	

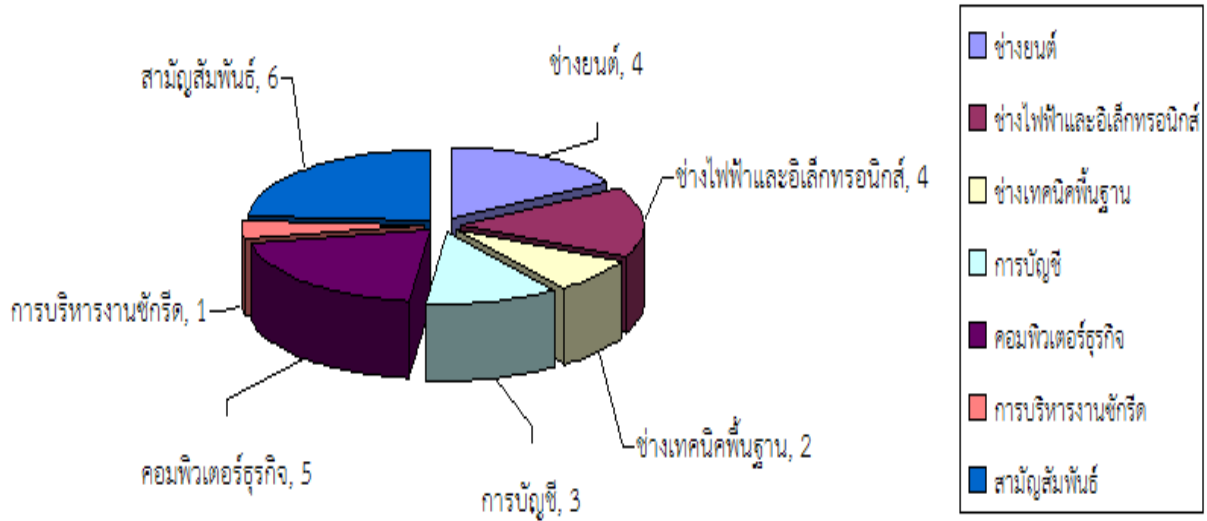
จำนวนบุคลากรปีการศึกษา 2553 จำแนกตามคุณวุฒิทางการศึกษา



หน่วย : คน

ประเภทบุคลากร	คุณวุฒิ				รวม
	ป.เอก	ป.โท	ป.ตรี	ต่ำกว่า ป.ตรี	
ผู้บริหาร	-	2	-	-	2
ข้าราชการครู	-	1	6	-	7
พนักงานราชการ	-	-	9	-	9
ครูจ้างสอน	-	-	9	-	9
ลูกจ้างประจำ	-	-	1	-	1
ลูกจ้างชั่วคราว	-	-	3	9	12
รวม	-	3	28	9	43

จำนวนบุคลากรปีการศึกษา 2553 จำแนกตามประเภทวิชา



หน่วย : คน

แผนกวิชา	ข้าราชการ		พนักงาน ราชการ		ครูจ้างสอน		รวม
	ชาย	หญิง	ชาย	หญิง	ชาย	หญิง	
ช่างยนต์	1	-	2	-	1	-	4
ช่างไฟฟ้าและอิเล็กทรอนิกส์	-	-	2	-	2	-	4
ช่างเทคนิคพื้นฐาน	2	-	-	-	-	-	2
การบัญชี	-	-	1	1	-	1	3
คอมพิวเตอรืธุรกิจ	-	1	-	2	1	1	5
การบริหารงานซ้กรีด	-	-	-	-	-	1	1
สามัญสัมพันธ์	-	3	-	1	-	2	6
รวม	3	4	5	4	4	5	25

จำนวนบุคลากรปีการศึกษา 2553 จำแนกตามสายงานที่รับผิดชอบ

หน่วย : คน

หน่วยงาน	ข้าราชการ	พนักงาน ราชการ	ครู จ้างสอน	ลูกจ้าง ประจำ	ลูกจ้าง ชั่วคราว	รวม
ฝ่ายบริหารทรัพยากร						
- งานบริหารงานทั่วไป	-	2	1	-	1	4
- งานบุคลากร	-	1	-	-	1	2
- งานการเงิน	1	-	-	-	1	2
- งานการบัญชี	-	-	1	-	1	2
- งานพัสดุ	-	1	-	-	2	3
- งานอาคารสถานที่	1	1	2	-	4	8
- งานทะเบียน	3	-	-	-	1	4
- งานประชาสัมพันธ์	1	-	2	-	-	3
ฝ่ายพัฒนากิจการนักเรียนนักศึกษา						
- งานกิจกรรมนักเรียน นักศึกษา	2	1	3	-	-	6
- งานครูที่ปรึกษา	-	1	1	-	-	2
- งานส่งเสริมผลผลิต การค้าและ ประกอบธุรกิจ	-	2	-	-	1	3
- งานปกครอง						
- งานแนะแนวอาชีพและจัดหางาน	1	1	4	-	-	6
- งานสวัสดิการนักเรียน นักศึกษา	1	-	1	1	-	3
- งานโครงการพิเศษและบริการชุมชน	-	2	1	-	-	3
	1	1	2	-	-	4
ฝ่ายแผนงานและความร่วมมือ						
- งานแผนงานและงบประมาณ	-	-	2	-	-	2
- งานศูนย์ข้อมูลสารสนเทศ	-	1	1	-	1	3
- งานความร่วมมือ	2	3	1	-	-	6
- งานวิจัย พัฒนานวัตกรรมและสิ่งประดิษฐ์	-	1	1	-	-	2
- งานประกันคุณภาพและมาตรฐานสถานศึกษา	1	1	-	-	-	2
ฝ่ายวิชาการ						
- งานพัฒนาหลักสูตรการเรียน การสอน	2	-	1	-	1	4
- งานวัดผลและประเมินผล	1	1	1	-	1	4
- งานวิทยบริการและห้องสมุด	-	-	1	-	-	1
- งานอาชีพศึกษาระบบทวิภาคี	1	1	2	-	-	4
- งานสื่อการเรียนการสอน	-	2	-	-	-	2